



BK-S2 韌體更新說明

在為裝置進行韌體更新時，請先注意下列事項

1. 請安裝在 Windows 作業系統
2. 請先在 PC 上安裝更新檔案及程式 **BK-S2 更新說明及更新程式**，在程式安裝完成之前，請勿將 BK-S2 耳機插入 PC。
3. 進行韌體更新時，切勿移除 BK-S2 耳機。在韌體更新完成前移除耳機，將會造成耳機無法使用，必須將耳機送回原廠維修。

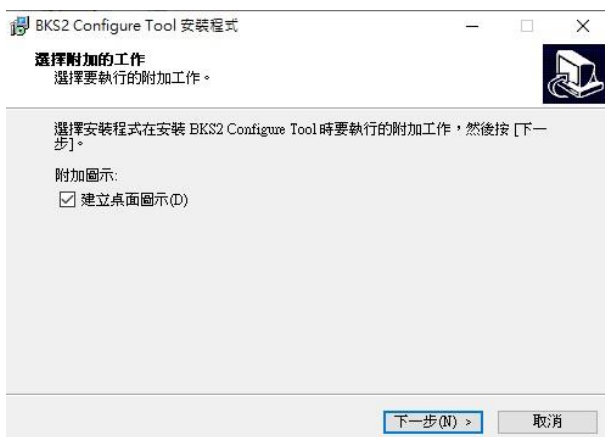
步驟 1. 建議新增一個新的資料夾並且將下載下來的壓縮檔放入其中，並且直接將檔案解壓縮至此即可。



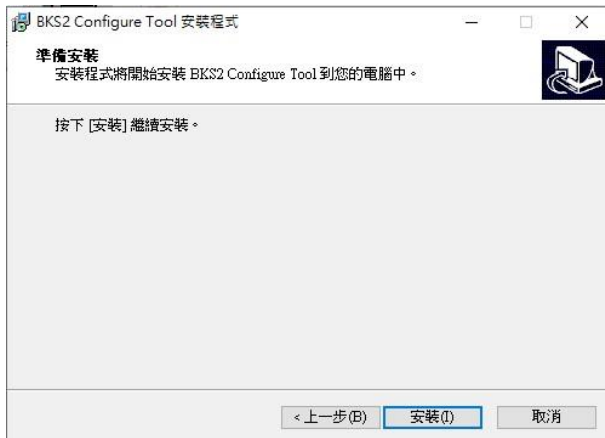
步驟 2. 執行安裝 **BK-S2 設定工具 V1.00**，選取繁體中文按確定。



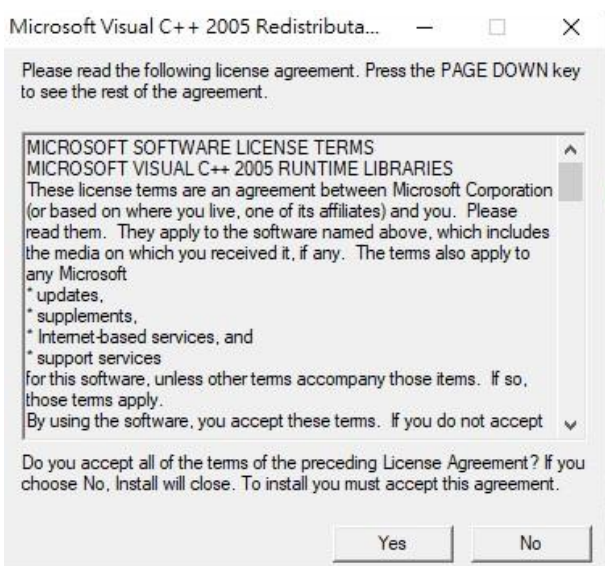
步驟 3. 請選擇” 下一步”



步驟 4. 請選擇” 安裝”



步驟 5. 安裝必要元件，請選擇” Yes”



步驟 6. 安裝完成，按” 完成” 結束安裝程式”



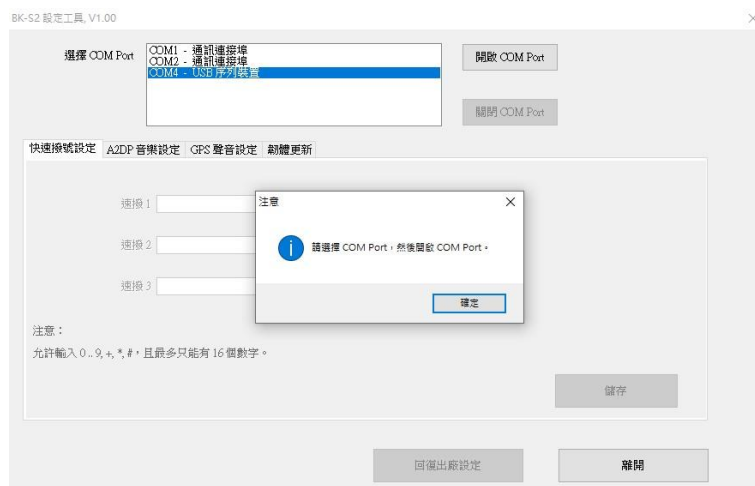
步驟 7.

包裝盒有附 USB To Type-C 傳輸線，請把 USB 插入電腦，再將 TYPE-C 插入 BK-S2 耳機，耳機會亮紅燈或藍燈（電力充足時）。

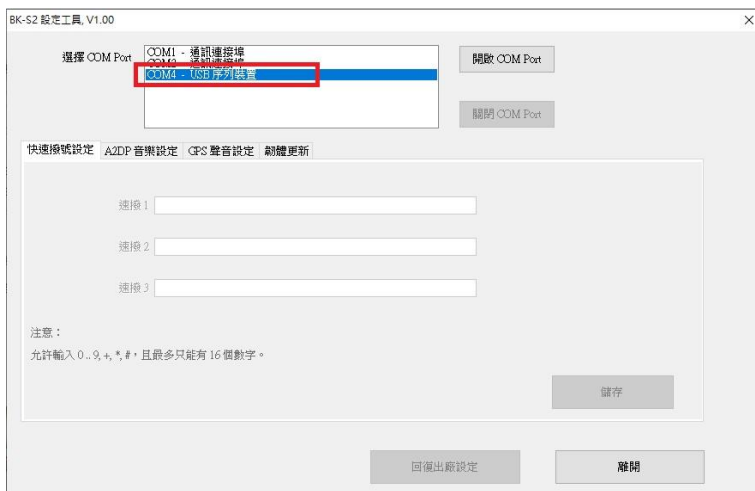


步驟 8.

桌面可找到” **BKS2 Configure Tool** ”圖示並點選開啟程式

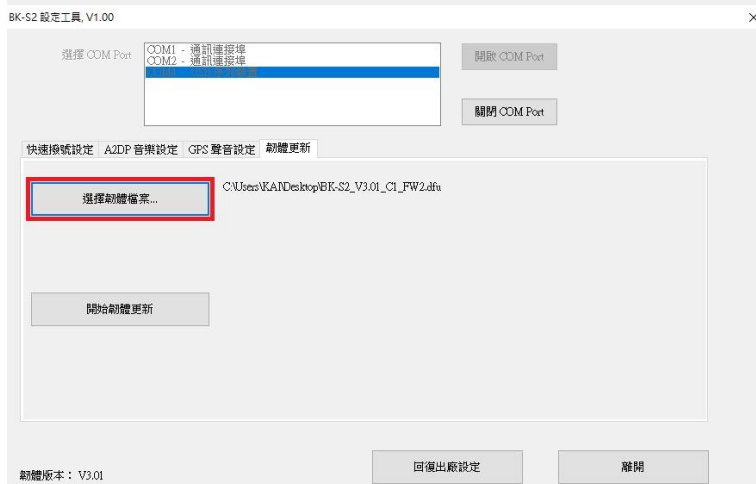
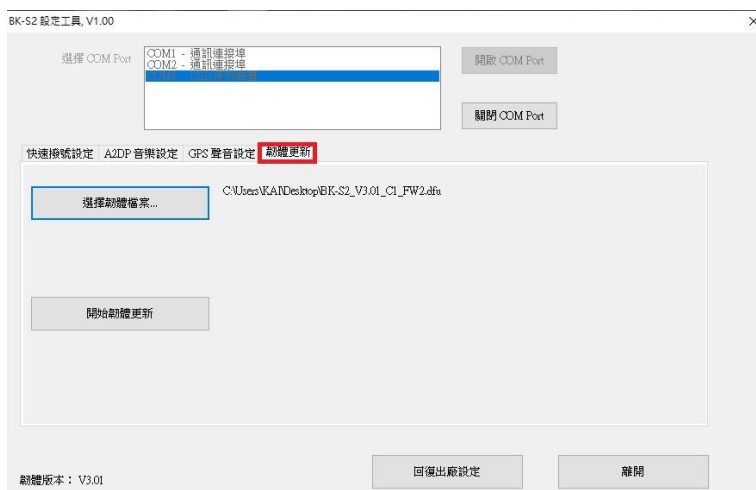


注意： 若您的電腦是有抓到 S2 的情況下，會跑出 COM? - USB 序列裝置。若沒有的情況下會需要重新拔插主機換換一個

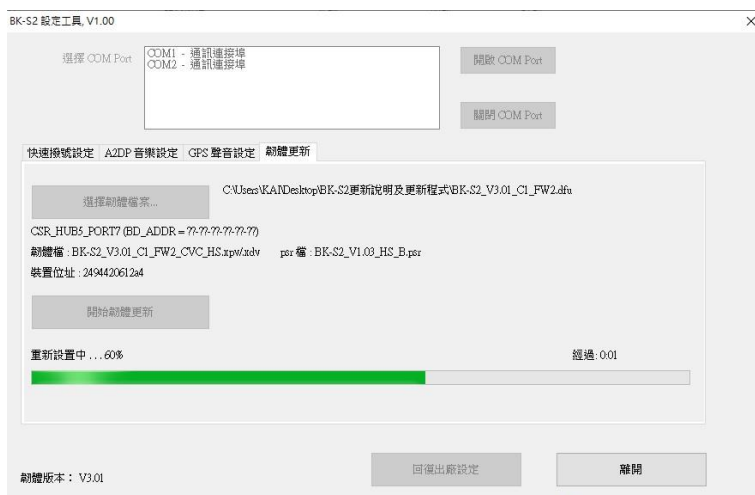


若沒有的情況下會需要重新拔插主機換一個 Comport 嘗試看看。

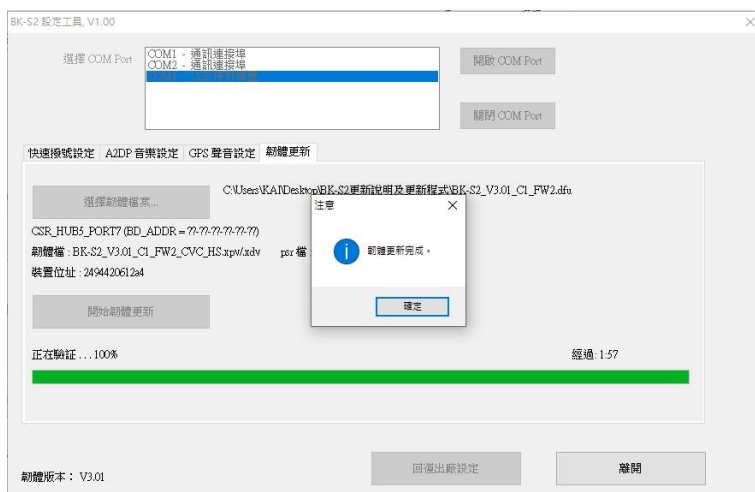
步驟 9. 進入主機設定工具並且抓到主機後進入**韌體更新**，並且去選擇所下載下來的檔案。



步驟 10. 請選擇” 開始韌體更新” 步驟 11. 更新中，下載到 98%會花費比較多的時候，此狀態是正常的請勿斷線



步驟 12. 韌體更新完成，左下方顯示 100%



步驟 13. 完成後，請將 BK-S2 耳機從 PC 處移除即可。